

Sub-D konektorji

Sub-D konektorji se uporabljajo predvsem v električnih napravah za prenos podatkov, računalniških povezavah, za povezavo električnih naprav v merilni in regulacijski tehniki, ...

Odlikuje jih velika gostota kontaktov, dobra oklopljenost proti zunanjam motnjam ter različne izvedbe priključevanja vodnikov: spajkanje, stiskanje (crimp), navijanje žice (wire wrap) in fast-on (za ploščate kable).

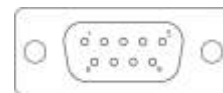
Prav zaradi teh lastnosti jih najdemo na skoraj vseh področjih elektrotehnike in so verjetno najbolj razširjeni in poznani konektorji nasploh.



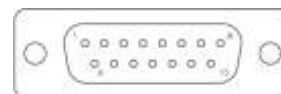
Konektorji se izdelujejo v naslednjih velikostih: 9, 15, 25, 37 in 50 kontaktov (obstajajo tudi posebne izvedbe).

Plastični del nosilca je narejen iz termoplastike, ki je dodatno ojačana s steklenimi vlakni. Kovinski del je jeklen, in prevlečen z nikljem in nato še pokositren. Sami kontakti so iz legiranega bakra, prevlečeni z nikljem in pozlačeni (lahko tudi pokositreni).

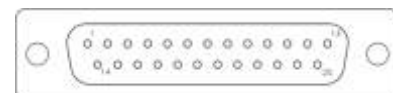
Velikost 1, št. kontaktov 9



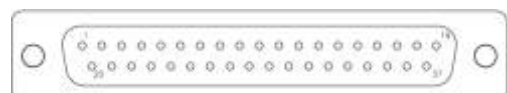
Velikost 2, št. kontaktov 15



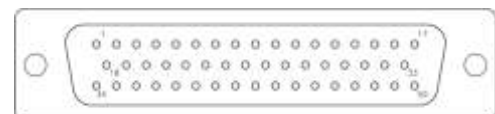
Velikost 3, št. kontaktov 25



Velikost 4, št. kontaktov 37

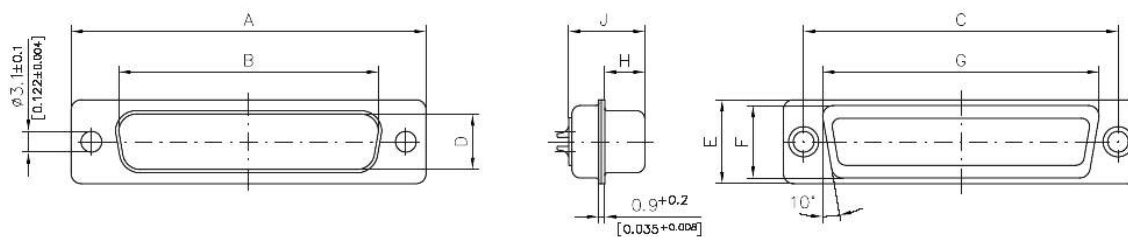


Velikost 5, št. kontaktov 50



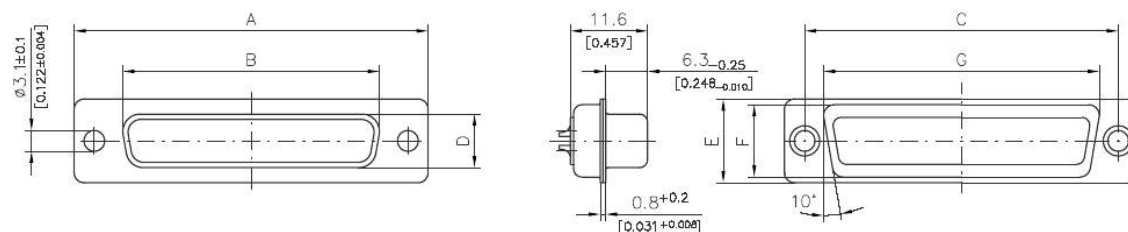
Dimenzije vložkov

Vtikač



Velikost vložka	Št. kontaktov	A ±0,4	B +0,2	C ±0,15	D +0,2	E ±0,4	F ±0,3	G ±0,3	H -0,3	J -0,4
1	9	30,8	16,9	25,0	8,2	12,5	10,8	19,3	6,1	11,4
2	15	39,1	25,2	33,3	8,2	12,5	10,8	27,5	6,1	11,4
3	25	53,0	38,9	47,04	8,2	12,5	10,8	41,3	6,0	11,4
4	37	69,3	55,3	63,5	8,2	12,5	10,8	57,7	6,0	11,4
5	50	66,9	52,8	61,1	11,0	15,4	13,7	55,3	6,0	11,4

Vtičnica



Velikost vložka	Št. kontaktov	A ±0,4	B -0,2	C ±0,15	D -0,2	E ±0,4	F ±0,3	G ±0,3
1	9	30,8	16,4	25,0	8,0	12,5	10,8	19,3
2	15	39,1	24,7	33,3	8,0	12,5	10,8	27,5
3	25	53,0	38,5	47,04	8,0	12,5	10,8	41,3
4	37	69,3	54,9	63,5	8,0	12,5	10,8	57,7
5	50	66,9	52,2	61,1	10,8	15,4	13,7	55,3

Tehnične karakteristike konektorjev:

Število kontaktov : 9, 15, 25, 37, 50

Tokovna obremenitev

- struženi kontakti : 7,5 A
- izbiti kontakti : 6 A
- kontakti za plošč. kable : 2 A

Delovna napetost : 250 V

Preizkusna napetost : 1 kV 50/60Hz (med kontakti)

Razdalje med kontakti

: > 1,0 mm
: > 0,7 mm (kontakti za ploščate kable)

Prehodna upornost

: < 10 mΩ

Izolacijska upornost

: > 5000 MΩ

Temperaturno območje

: -55 °C do +125 °C

Priključevanje

- spajkani kontakti : vodnik maksimalno 0,5 mm²
- stiskani kontakti : vodnik od 0,09 do 0,56 mm² (AWG 28-20)
- kontakti za plošč. kable : vodnik AWG 28/7 oz. AWG 26/7
AWG 28/1 oz. AWG 30/1

Material

- nosilec kontaktov : termoplastika ojačana s steklenimi vlakni (UL94 V-0)
- kontakti : legirani baker (selektivno pozlačen oz. pokositren)
- ohišje : jeklo (pokositreno)



Kontakti, pritrdilni vijaki, drsna zapora, zaščitni pokrovi,...



Klešče s podajalno mizo in kolutom z izbitimi kontakti